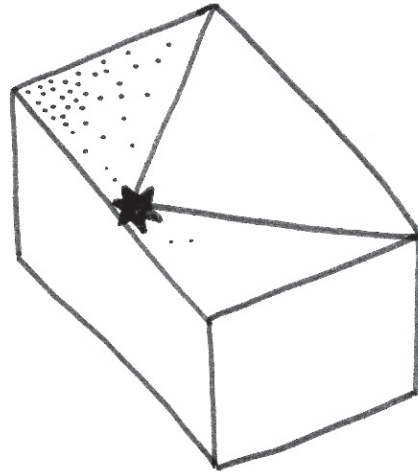


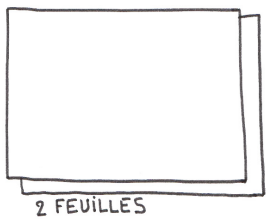
CONTE DE LA LUNE



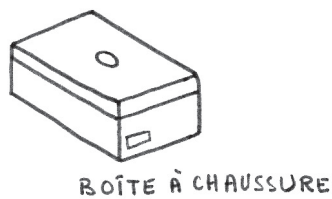
TUTO EMBALLAGES DE NOËL
BOÎTE À CHAUSSURES



QUANTITÉ DE PAPIER
CADEAU NÉCESSAIRE :



ARTICLES À EMBALLER :



Boîtes à chaussures

MATÉRIEL :



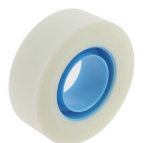
FEUILLES DE PAPIER
CADEAU
Conte de la Lune



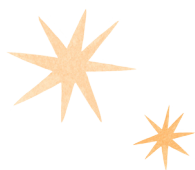
STICKERS



CISEAUX



SCOTCH



CONTE DE LA LUNE



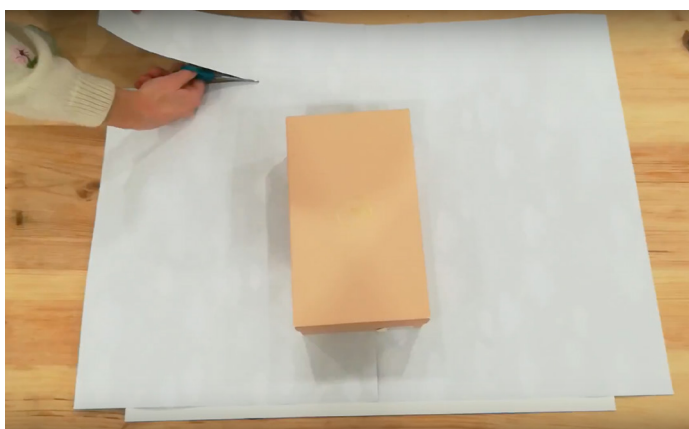
TUTO EMBALLAGES DE NOËL BOÎTE À CHAUSSURES



1 Prendre 2 feuilles et les scotcher ensemble sur la longueur.



2 Retourner les feuilles face blanche avec la jointure verticale. Placer la boîte à chaussures au centre et à 10cm du haut.



3 Découper le surplus, soit une bande 10cm de large.



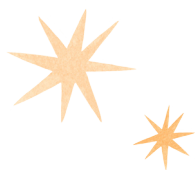
4 Replier l'un des côtés et le scotcher à la boîte.



5 Replier l'autre côté et marquer le pli.



6 A l'aide des coins de la boîte à chaussures, repérer le milieu avec le doigt.



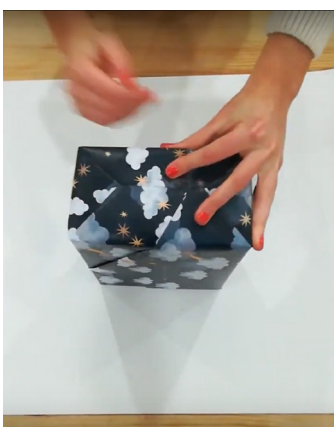
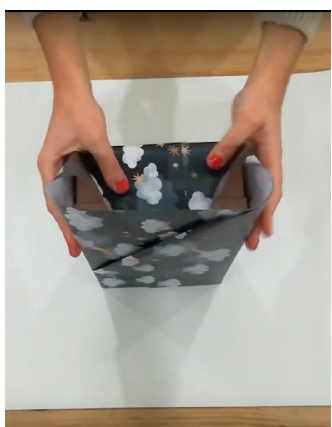
CONTE DE LA LUNE

TUTO EMBALLAGES DE NOËL BOÎTE À CHAUSSURES



7 Déplier le côté et faire 2 plis pour former une pointe au niveau du repère.

8 Replier le tout sur le dessus de la boîte puis fermer grâce à un stickers.



9 Fermer les côtés (rabattre le dessus en dernier).



La boîte à chaussures est emballée !